

- Detail (A) – Zateplení ostění a provedení parapetu
- Detail (B) – Zateplení soklu
- Detail (C) – Zateplení parapetu
- Detail (D) – Zateplení nadpraží a atiky
- Detail (E) – Střešní vpust
- Detail (F) – Napojení střechy na stěnu
- Detail (G) – Nadpraží v návaznosti na střechu
v místě spojovacího krčku

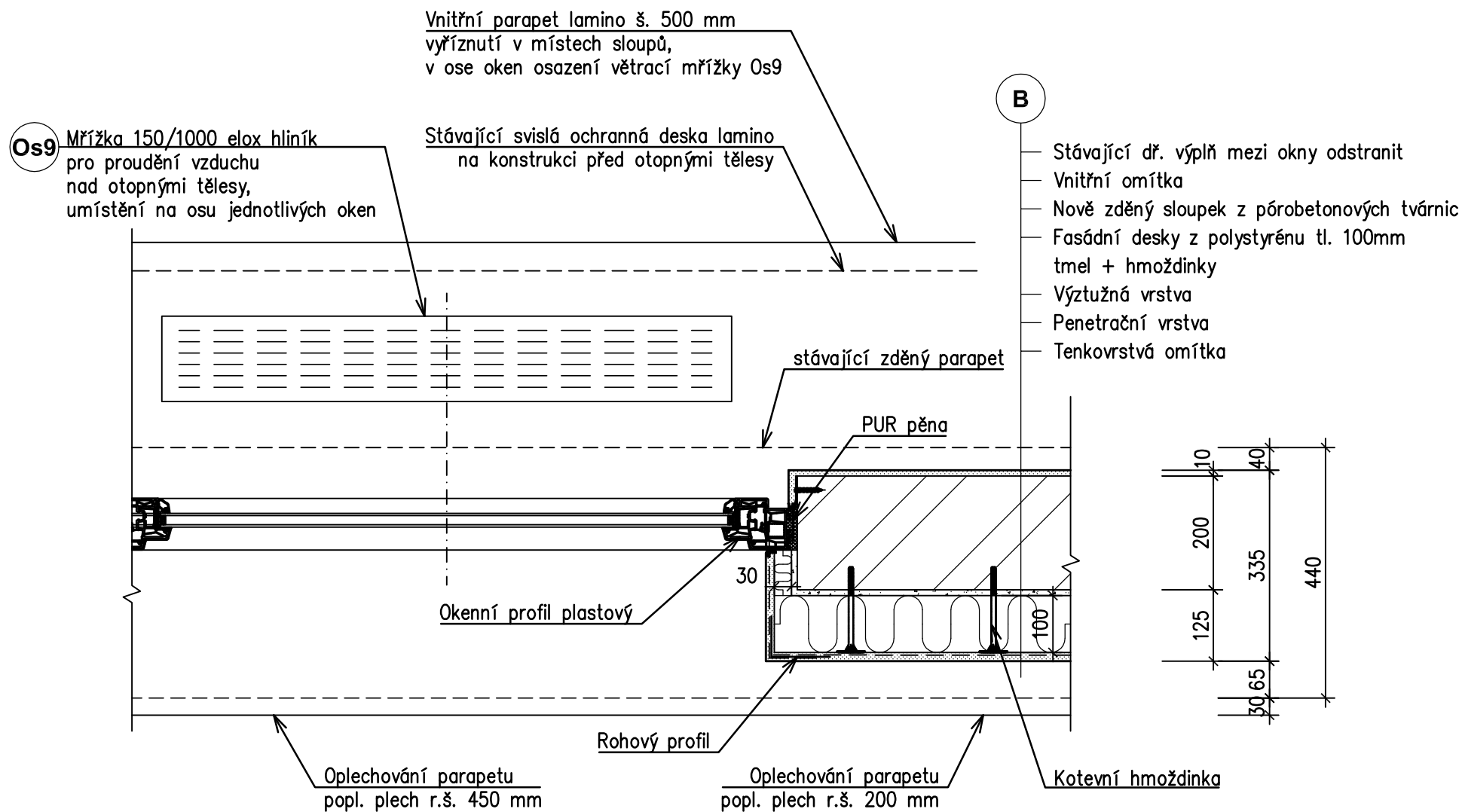
±0,000 = stáv. podlaha 1.NP

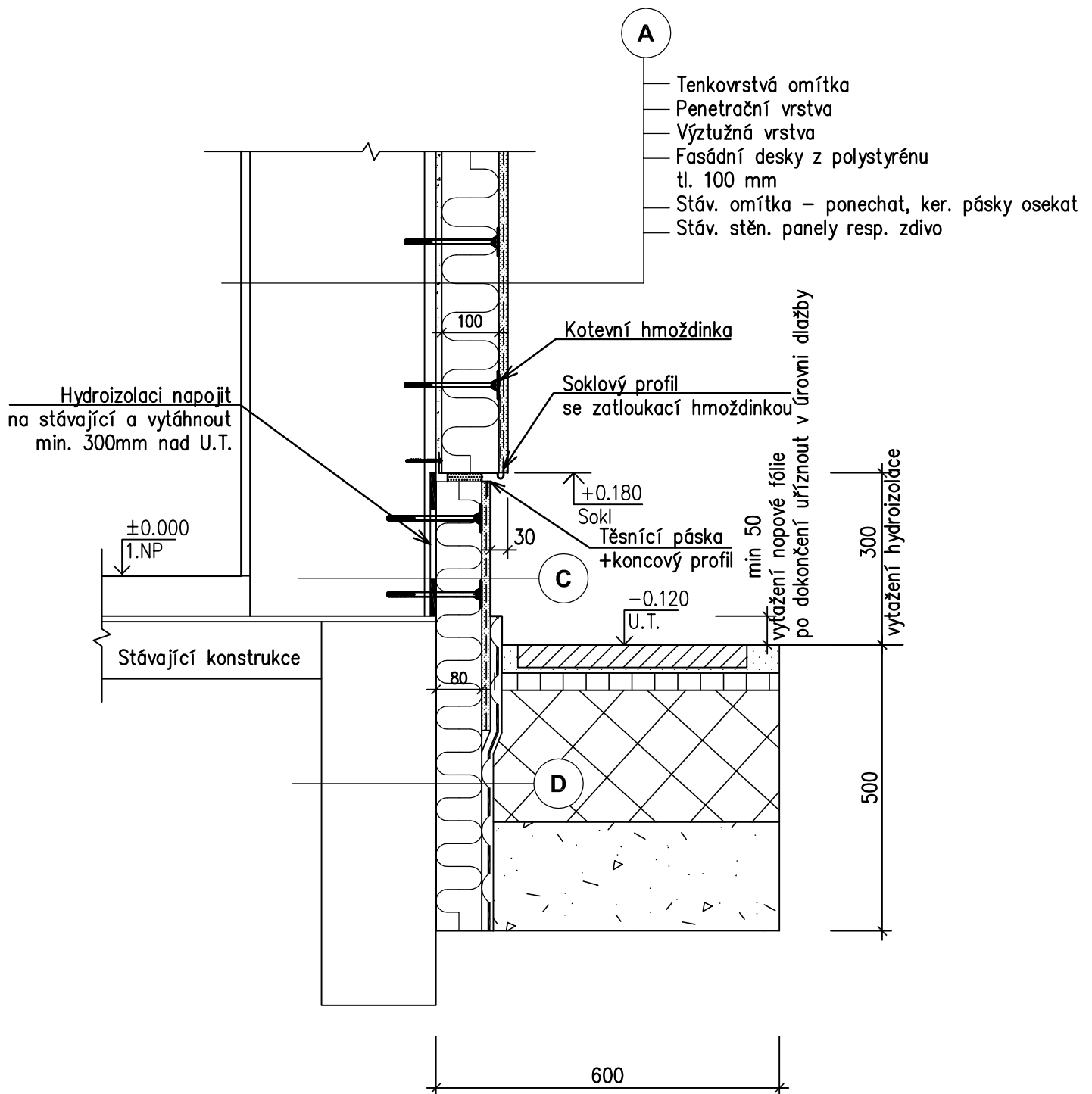
PROJEKTIS S.R.O. LEGIONÁŘSKÁ 562 54401 DVŮR KRÁLOVÉ N.L. TEL. 499320206 FAX. 499320202 E-MAIL: J.IMLAUF@PROJEKTIS.CZ

PROJEKTIS SÚROV. REGISTRAČNÍ ČÍSLO: 04404 DVŮR KRÁLOVÉ N.L. TEL: 438826200 FAX: 438826201 E-MAIL: info@projektis.cz		SMĚLOVÝ PROJEKTOVÝ LIST		
HLAV.PROJEKT.	ZODP.PROJEKT.	VYPRACOVAL	KONTROLOVAL	
Ing. Zdeněk Jansa	Ing. Zdeněk Jansa	Ing. Marie Slováková		
INVESTOR: Město Dvůr Králové n.L.		MÚ: Dvůr Králové n.L.		
Nám. T.G.Masaryka 38, Dvůr Králové n.L.		Stav.úř.: Dvůr Králové n.L.		
AKCE: ZATEPLENÍ MŠ E.Krásnohorské čp. 2428 Dvůr Králové n.L. stavební řešení			FORMÁT	8x A4
			DATUM	listopad 2012
			ÚČEL	provedení stavby
			ČÍS.KOPIE	
			ČÍS.ZAKÁZKY	2176-PP
OBSAH VÝKRESU:			MĚŘÍTKO	ČÍS.VÝKRESU
DETAILY			1:10	111

ZATEPLENÍ OSTĚNÍ A PROVEDENÍ PARAPETU 1:10

A



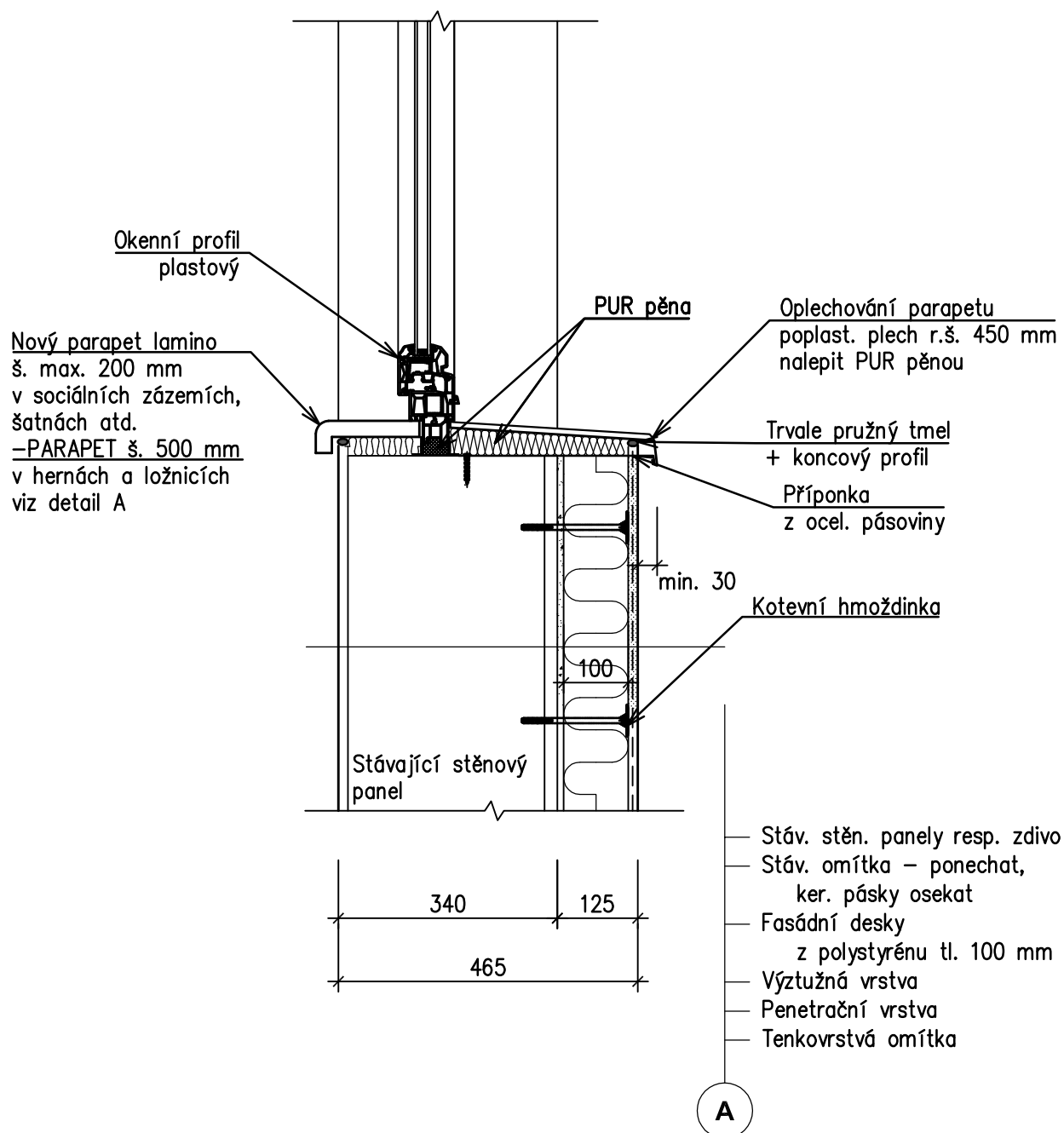


- C**
- Dekorativní omítkovina
 - Penetrační vrstva
 - Výztužná vrstva
 - Extrud. polystyrén tl. 80 mm
 - Hydroizolace – asf. pásy
 - Nová obvodová stěna
 - Vyrovňovací VC omítka
 - Stáv. ker. pásy – odstranit
 - Stáv. stěnové panely

- D**
- Pův. bet. dlaždice osadit zpět do pískového lože 30mm
 - Hutněné zásypy ze zeminy, štěrku a štěrkopísku
 - Nopová fólie, ker. dlažbu s bet. podkladem dilatovat lepenkou
 - Extrud. polystyrén tl. 80 mm, tmel + hmoždinky
 - Hydroizolace – asf. pásy – oprava a doplnění
 - Stávající základové a stěnové panely

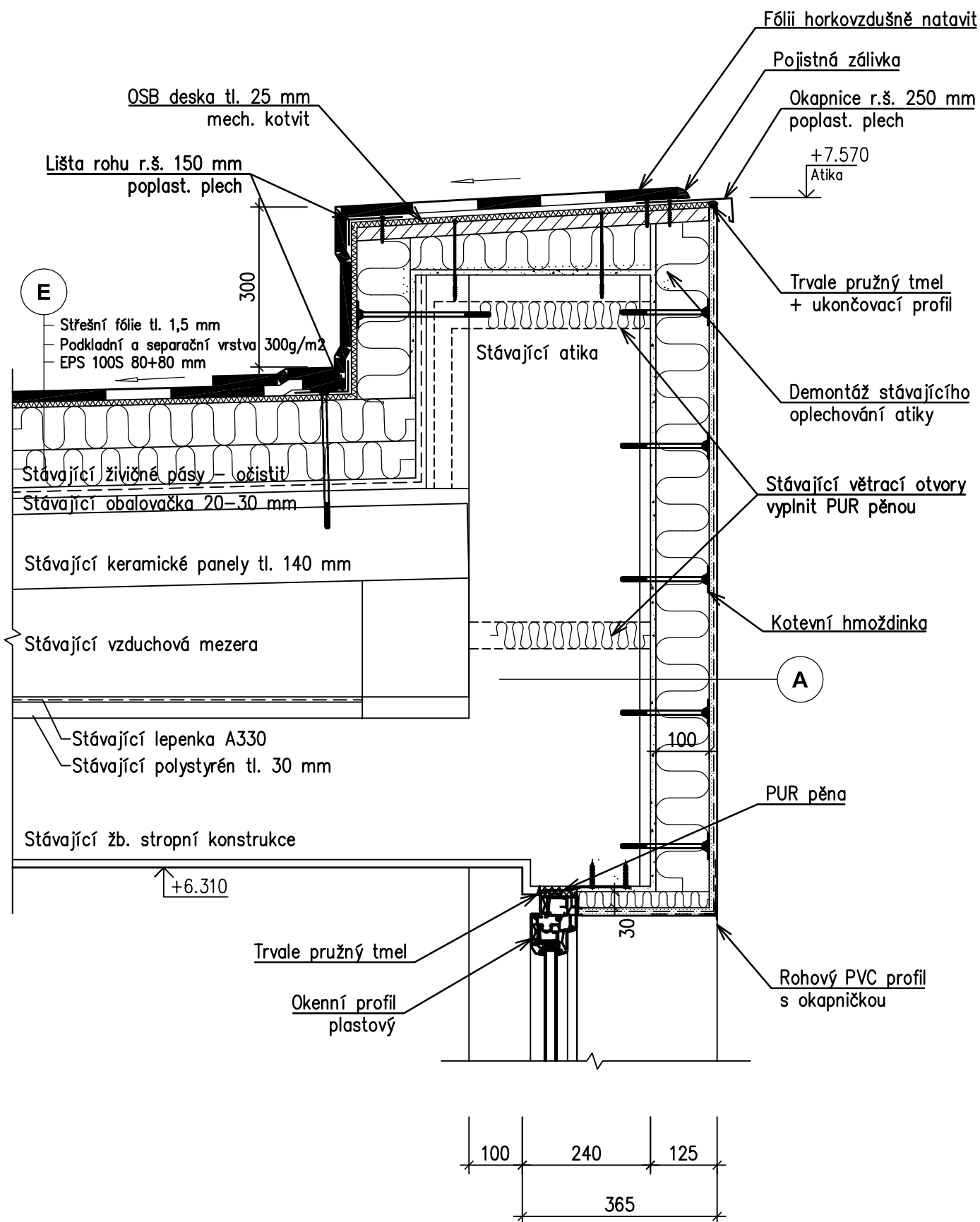
ZATEPLENÍ SOKLU 1:10

B



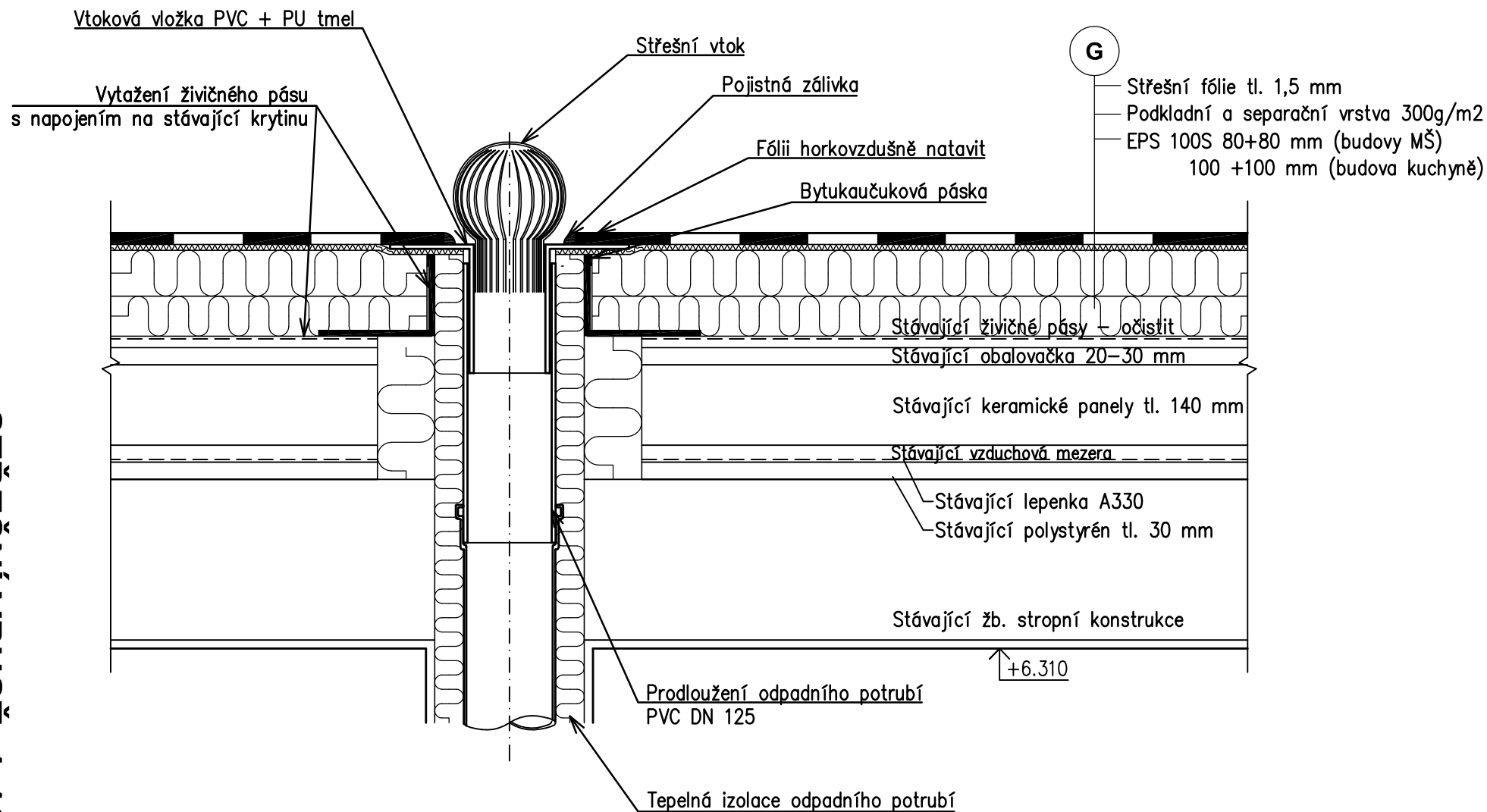
ZATEPLENÍ PARAPETU 1:10

C



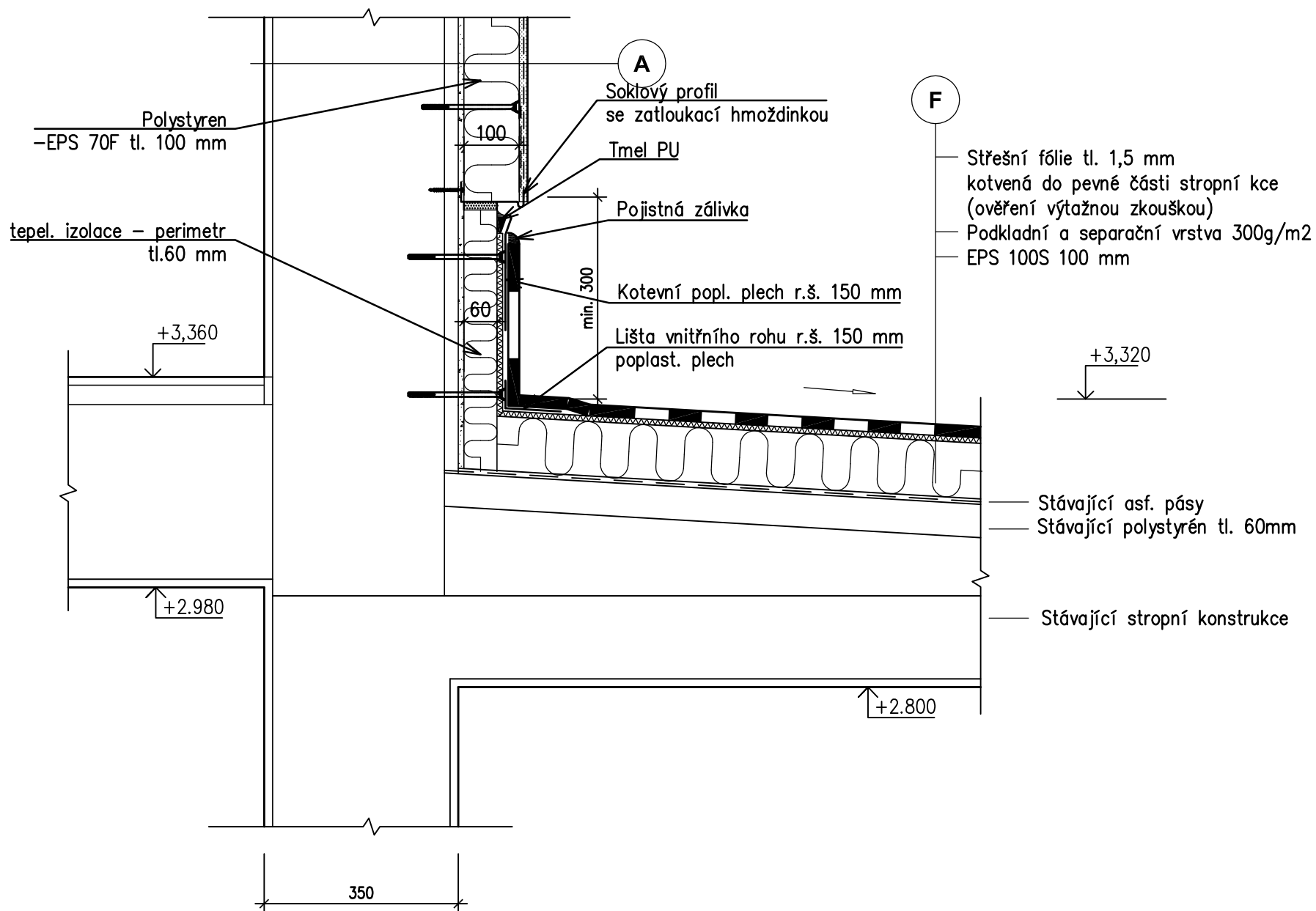
ZATEPLENÍ NADPRAŽÍ A ATIKY 1:10

D



NAPOJENÍ STŘECHY NA STĚNU 1:10

F



NADPRAŽÍ V NÁVAZNOSTI NA STŘECHU V MÍSTĚ SPOJOVACÍHO KRČKU 1:10

G

